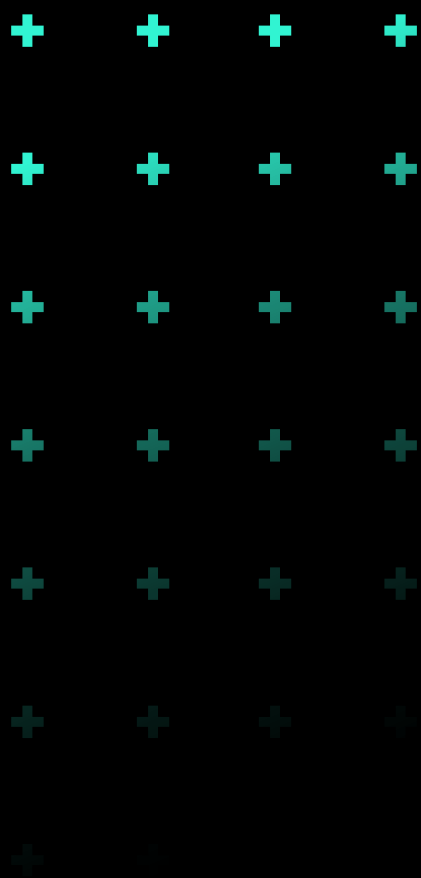


Manual de Instalação e Funcionalidades



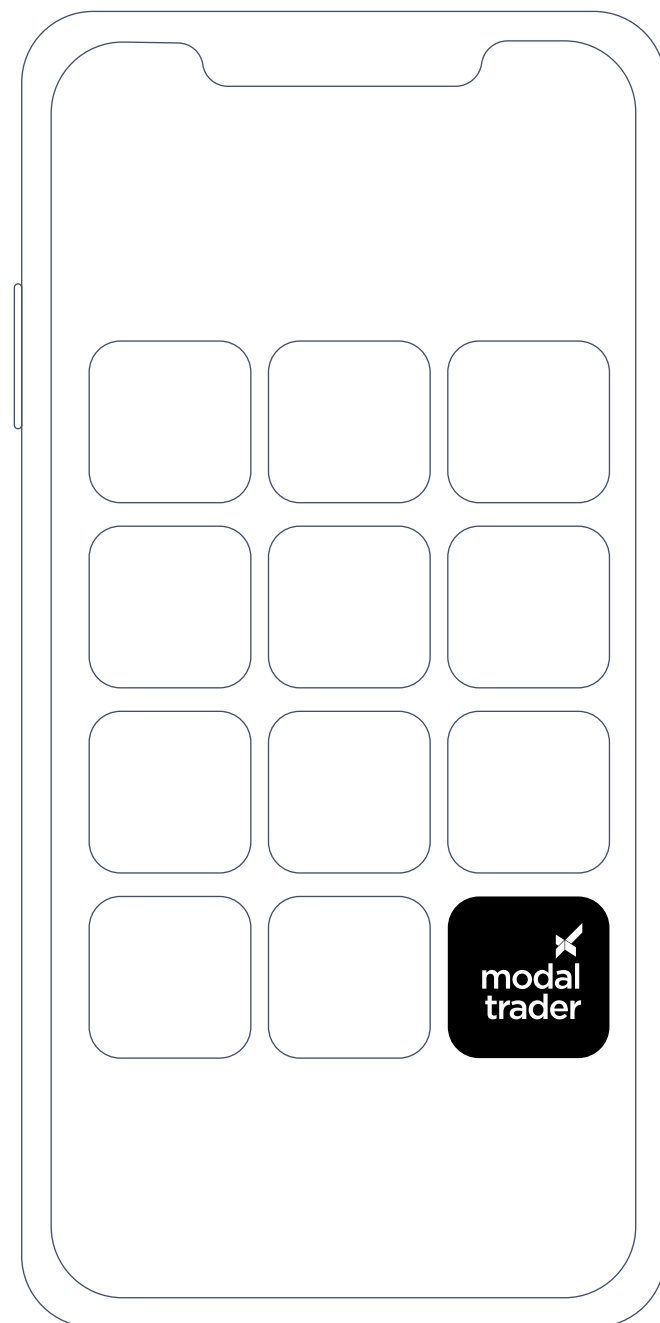
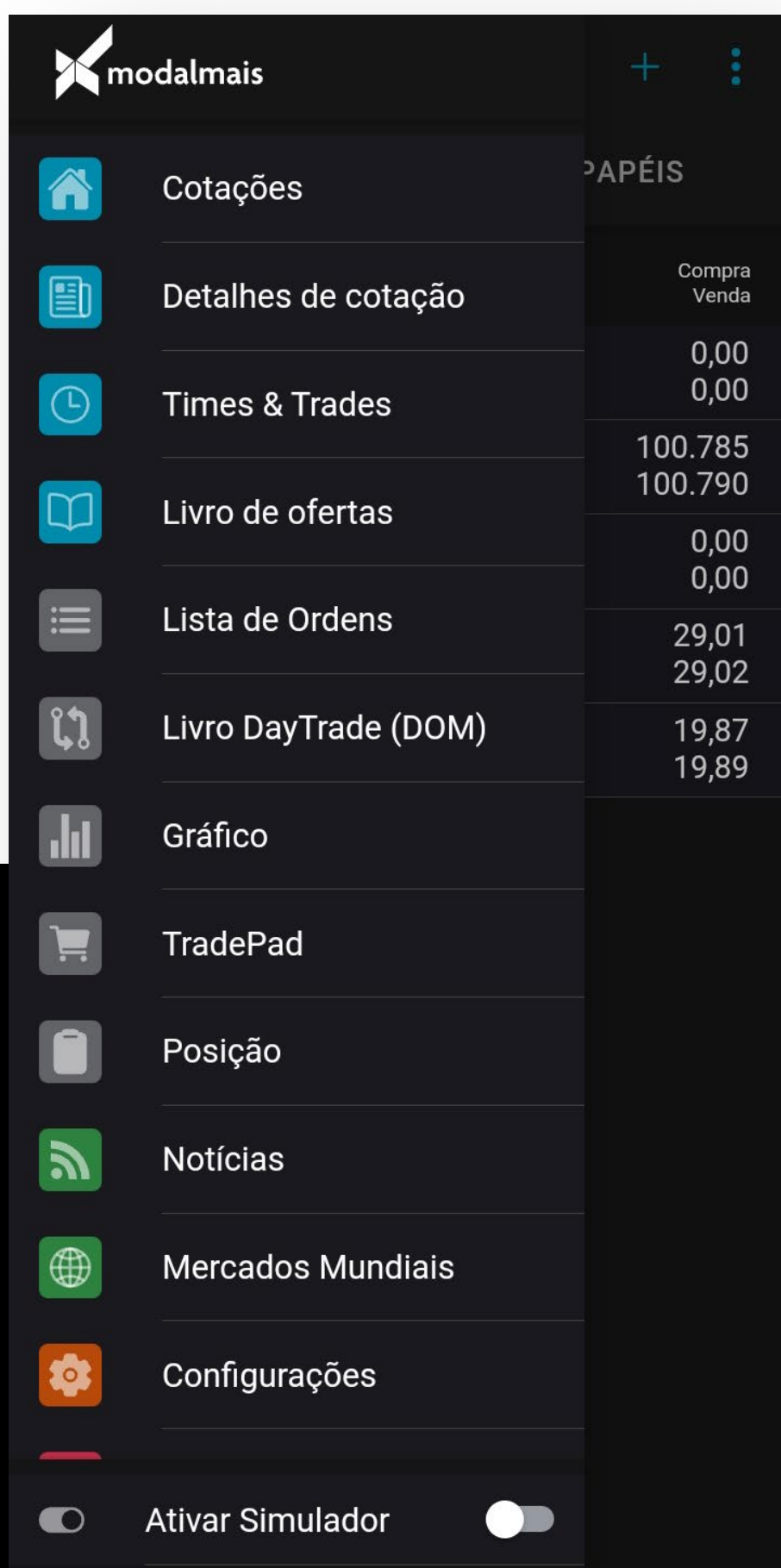
Este manual tem como objetivo **auxiliar todos os clientes** do **modalmais** na utilização do aplicativo **Modal Trader (Home Broker mobile)** que se encontra disponível nas lojas **App Store** e **Play Store**. Essa ferramenta permite a realização de operações na bolsa de valores, como: **envio e cancelamento de ordens, acompanhamento em gráfico de mais de um ativo, visualização de custódia, recebimento de notícias em tempo real**, entre outros.



Download

O **primeiro passo** para acessar a sua plataforma, é realizar o **download do aplicativo “Modal Trader”** em sua loja de aplicativos e em seguida realizar o acesso com o seu **CPF e a senha** da sua conta **modalmais**.

Tela inicial do aplicativo.



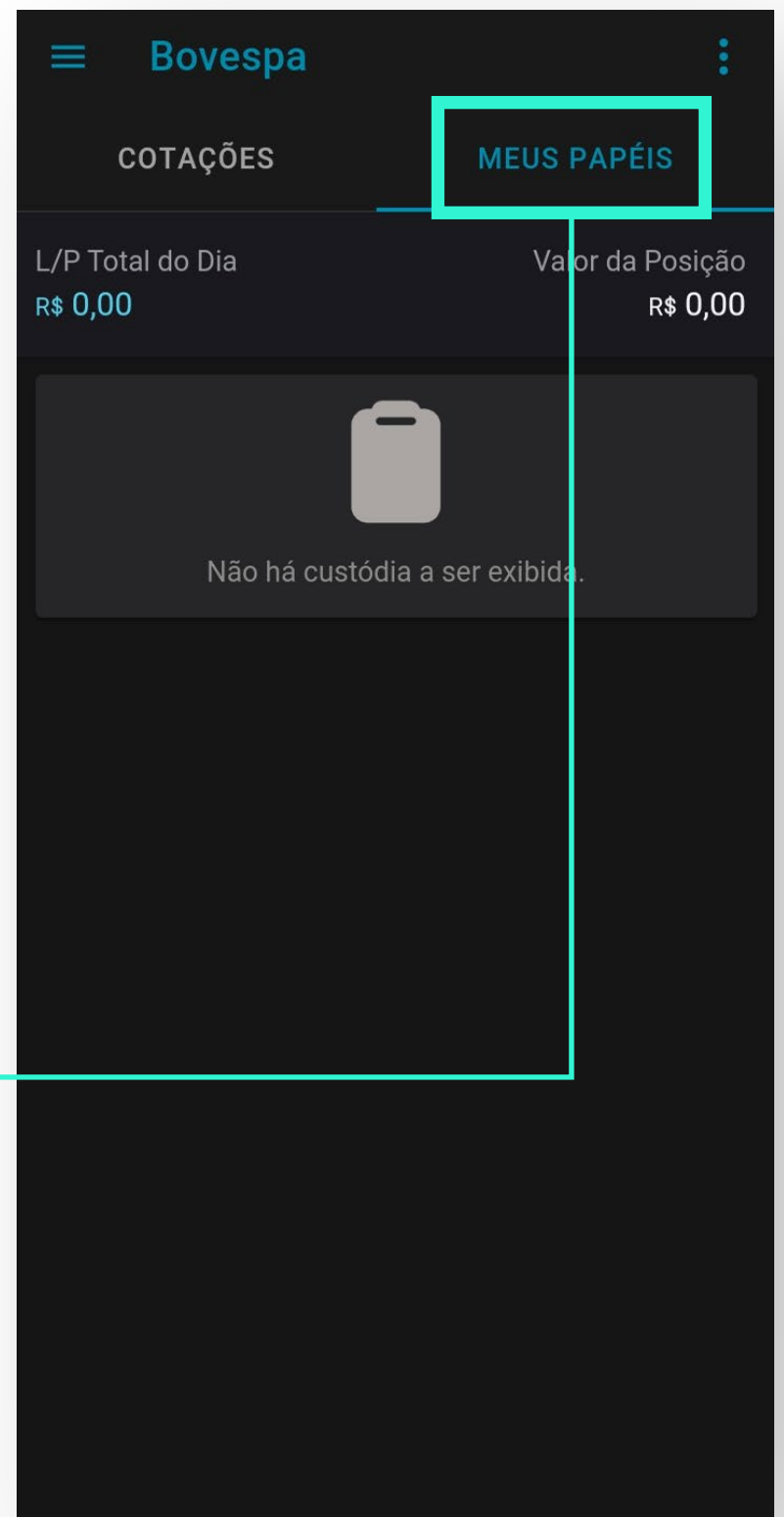
No **primeiro acesso**, a plataforma te dará as **boas-vindas** com a visualização de um painel de cotações e permitirá o manuseio de adicionar e remover diversos ativos, tanto do **mercado Bovespa** quanto **BM&F**, além de ordená-los conforme **sua preferência**.

Menu “Cotações”



Papel	Última	Var (%)	Compra Venda
IBOV	100.428,54	-2,32	0,00 0,00
WINZ21	100.735	-2,54	100.730 100.735
WDOX21	0,00	0,00	0,00 0,00
PETR4	29,01	-1,56	29,00 29,01
ITUB3	19,86	-2,07	19,86 19,87

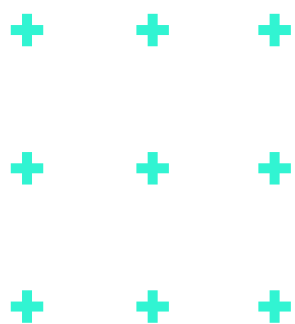
É possível verificar os papéis que deseja acompanhar, para isso, basta **clicar no ícone de mais “+”** e digitar o código do ativo, seja **Bovespa** ou **BM&F**. Os mesmos começarão a ser listados logo abaixo, apresentando o valor da última negociação e a variação.



L/P Total do Dia	Valor da Posição
R\$ 0,00	R\$ 0,00

Não há custódia a ser exibida.

Em seguida no campo ao lado “**Meus Papéis**”, é possível visualizar sua carteira de ações assim como os **resultados do dia**, identificados pelas siglas “**L/P**” (lucro ou prejuízo).



Menu

“Detalhes de Cotação”



Essa função exibirá de acordo com o ativo selecionado, **todas as informações do papel**, incluindo **status de negociação**, **mínimas máximas e médias**, **volumes diários**, **quantidade de negociações**, **quantidade acumulada**, entre outros. Logo abaixo, também oferece atalhos para **consulta do livro de ofertas (DOM)**, **gráficos** e **TradePad***

**Explicações sobre cada atalho à seguir.*

Detalhes de Cotação

IBOVESPA MINI
WINZ21 100.735 -2,59%

Estado: **Aberto**

Compra	Spread	Venda
211 100.730	5	100.735 48

Mínima	Média (VWAP)	Máxima
100.390	102.170	103.390

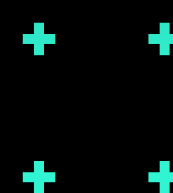
Abertura	Fechamento
102.350	103.320

Número de Negócios	Volume
5.636.012	391,48B

Qtd Acumulada	MCAP
19.163.243	0

Data/Hora da cotação
30/11/2021 15:10:42

- Livro DayTrade (DOM)
- Gráfico
- TradePad





Menu

“Times & Trades”

Essa ferramenta é utilizada para as estratégias de **Scalper** e permite acesso ao **histórico de negociações** e ao **monitoramento** das demais corretoras por ativo.

WINZ21					
NEGÓCIOS		AGRUPADO	POSIÇÃO DAS CORRE		
Última	Varição (%)	Compra	Venda	Volume	
101.020	-2,26	101.010	101.015	421,49B	
Hora	Preço	Qtd	Comp	Vend	
16:00:08	101.020	2	Genial	Terra	
16:00:08	101.020	1	Genial	Clear	
16:00:08	101.020	33	Genial	Genial	
16:00:08	101.020	10	Genial	BTG	
16:00:08	101.020	10	Genial	BTG	
16:00:08	101.020	4	Genial	UBS	
16:00:08	101.020	1	Genial	Nova Futura	
16:00:08	101.020	1	Genial	Liquidez	
16:00:08	101.020	1	Genial	Genial	
16:00:08	101.020	3	Genial	UBS	
16:00:08	101.020	3	Genial	Ideal	
16:00:08	101.020	5	Genial	Ideal	
16:00:08	101.020	5	Genial	Ideal	
16:00:08	101.015	2	Genial	UBS	
16:00:08	101.015	2	Genial	UBS	
16:00:08	101.015	1	Genial	C.Suisse	
16:00:08	101.015	1	Genial	C.Suisse	
16:00:08	101.015	1	Genial	Liquidez	
16:00:08	101.015	10	Genial	Genial	

Para usá-lo, clique no ícone com um lápis, localizado no canto superior direito e selecione o **ativo desejado**, conforme imagem abaixo.

Papel	Exchange
WINZ21	BMF
IBOVESPA MINI	
PETR4	BOV
PETROBRAS PN N2	
IBOV	BOV
IBOVESPA	
WDOX21	BMF
DOLAR MINI	
ITUB3	BOV
ITAUUNIBANCOON N1	

WINZ21					
Última	Varição (%)	Compra	Venda	Volume	
100.905	-2,35	100.905	100.910	423,24B	
40%		60%			
Oft	Qtd	Cpa	Vda	Qtd	Oft
15	71	100.905	100.910	128	19
52	361	100.900	100.915	331	43
107	539	100.895	100.920	379	45
105	582	100.890	100.925	441	67
112	590	100.885	100.930	478	70
128	828	100.880	100.935	395	61
128	567	100.875	100.940	1,22K	57
121	743	100.870	100.945	487	79
107	666	100.865	100.950	491	101
116	728	100.860	100.955	764	80
109	640	100.855	100.960	465	94
114	579	100.850	100.965	657	79
97	495	100.845	100.970	396	78
91	558	100.840	100.975	400	76
75	387	100.835	100.980	493	71
103	563	100.830	100.985	609	78
89	544	100.825	100.990	478	78
115	616	100.820	100.995	456	89
99	570	100.815	101.000	802	108
101	464	100.810	101.005	460	85

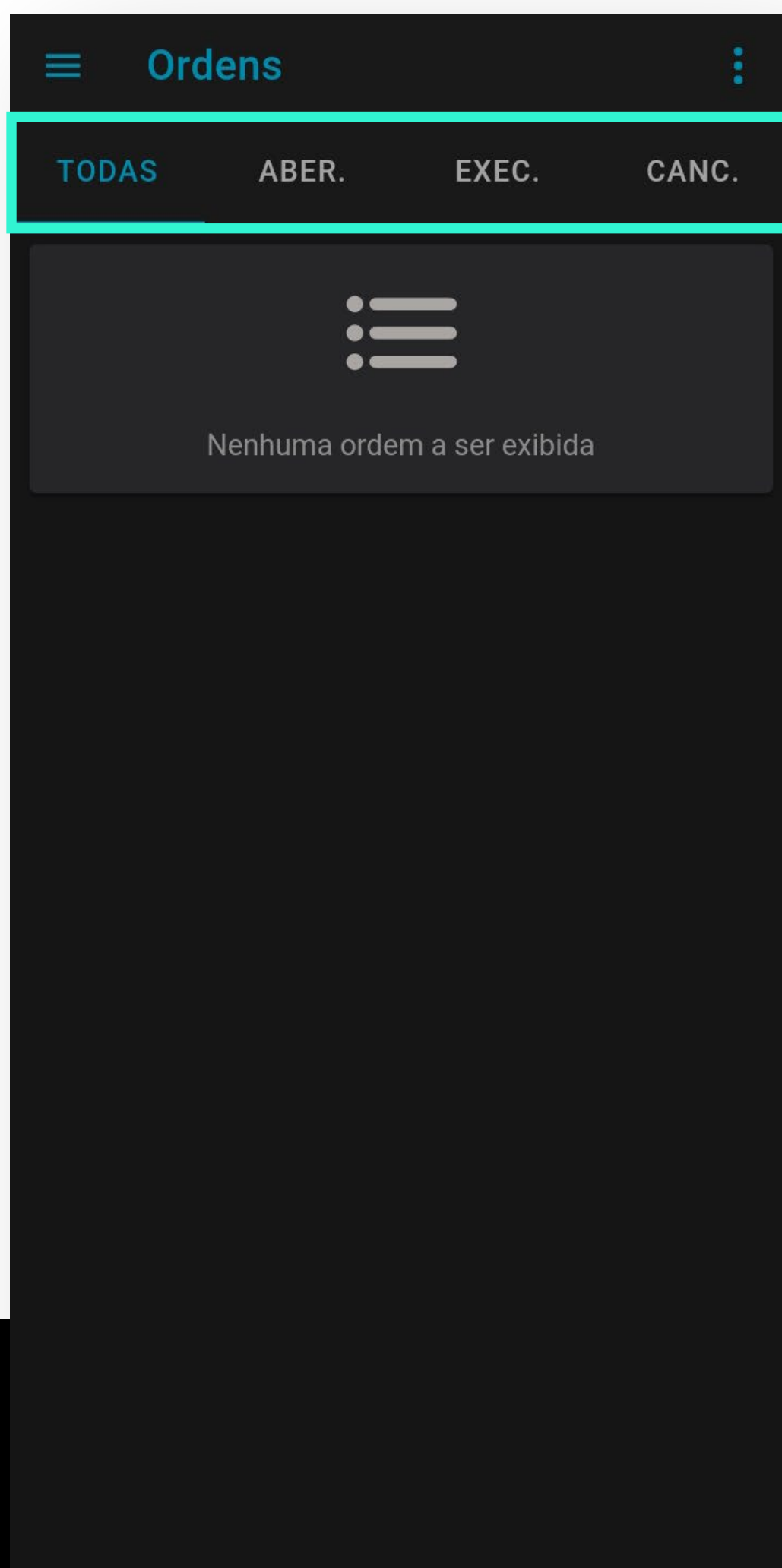
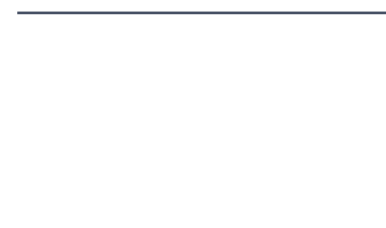
Em seguida, teremos um **livro de ofertas** exibindo as **melhores ofertas** de compra e venda em conjunto com os volumes de cada faixa de preço. É possível também visualizar a **porcentagem da oferta** e demanda entre compradores e vendedores.



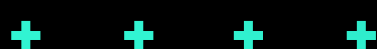
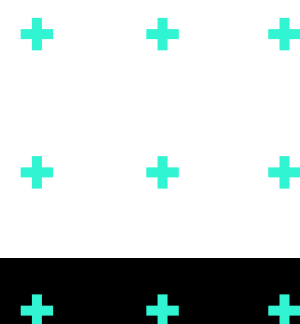


Menu

“Lista de Ordens”



É possível **consultar todas as ordens** enviadas e seus respectivos status (**abertas, executadas e canceladas**).



Menu

“Livro DayTrade (DOM)”

DOM (Depth of Market) é um termo em inglês que significa **Profundidade de Mercado**. A diferença entre um livro normal e um livro **DOM** é basicamente a disposição das ofertas, que facilita a visualização, o monitoramento dos fluxos de negociação e permite o envio de ordens na **faixa de preço desejada**.

Quantidade	Preço	Quantidade
	101.200	1,07K
	101.195	1,09K
	101.190	581
	101.185	620
	101.180	306
79	101.175	
292	101.170	
315	101.165	
392	101.160	
408	101.155	
2,21K	101.150	
335	101.145	
533	101.140	
492	101.135	
436	101.130	
437	101.125	
390	101.120	
434	101.115	
611	101.110	
467	101.105	
430	101.100	

Pos: 0 Med: 0,0000 Aber: 0,00

COMPRAR ZERAR VENDER

STOP POSIÇÃO CANCELAR TODAS

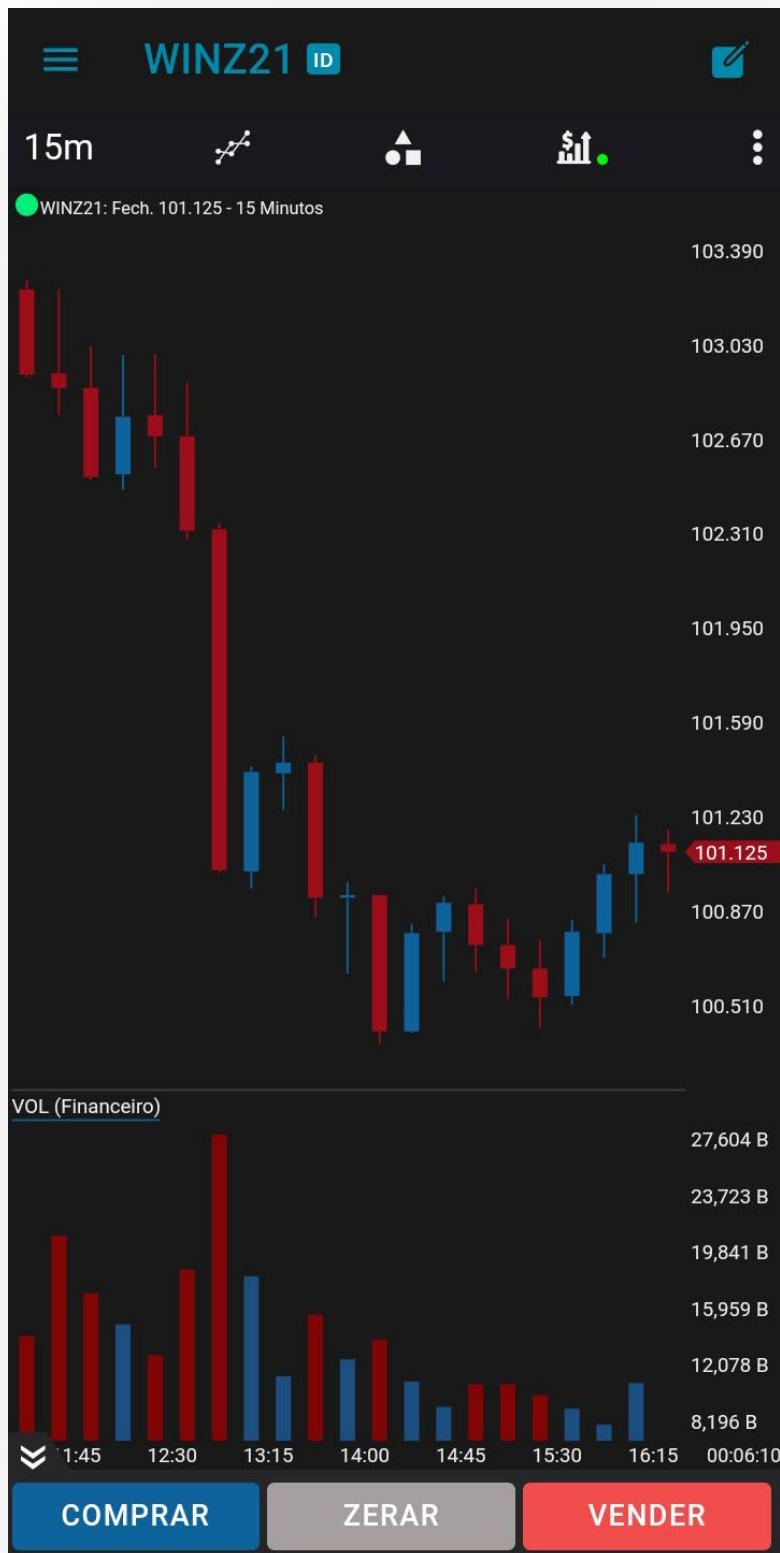
Nele também é possível utilizar a ferramenta chamada **“Cross Order”** que possibilita acompanhar contratos cheios e realizar negociação em seus respectivos mini contratos, por exemplo: Ao colocar no **livro DOM** o contrato cheio de índice com o **código INDZ21** e em seguida ativar a função **Cross Order**, no momento que a ordem for enviada (seja de compra ou venda) a mesma ordem para o ativo **mini WINZ21** será disparada.

Quantidade	Preço	Quantidade
	101.200	1,05K
	101.195	421
	101.190	557
	101.185	480
	101.180	501
	101.175	696
	101.170	459
	101.165	425
	101.160	395
	101.155	433
	101.150	428
	101.145	380
	101.140	472
	101.135	375

- Cancela todas as ordens
- Alterar papel/quantidade
- Centralizar
- Alterar Regra de Stop
- Ativar ordem cross
- Cancelar

No **livro DOM**, também é possível ajustar as regras de **stop gain e stop loss**. Para isso, clique nos três pontinhos do lado superior direito e em seguida selecione **“Alterar Regra de Stop”** onde será possível realizar a indicação do preço de disparo para o envio da ordem e em spread o valor de agressão dessa ordem. **Importante:** o ajuste aqui deve ser realizado em **ticks**, um **tick** representa a menor oscilação do preço de um ativo, no caso dos contratos de Índice, cada **Tick** é equivalente a **5 pontos**.

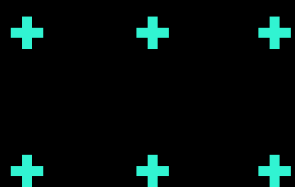
Menu “Gráfico”

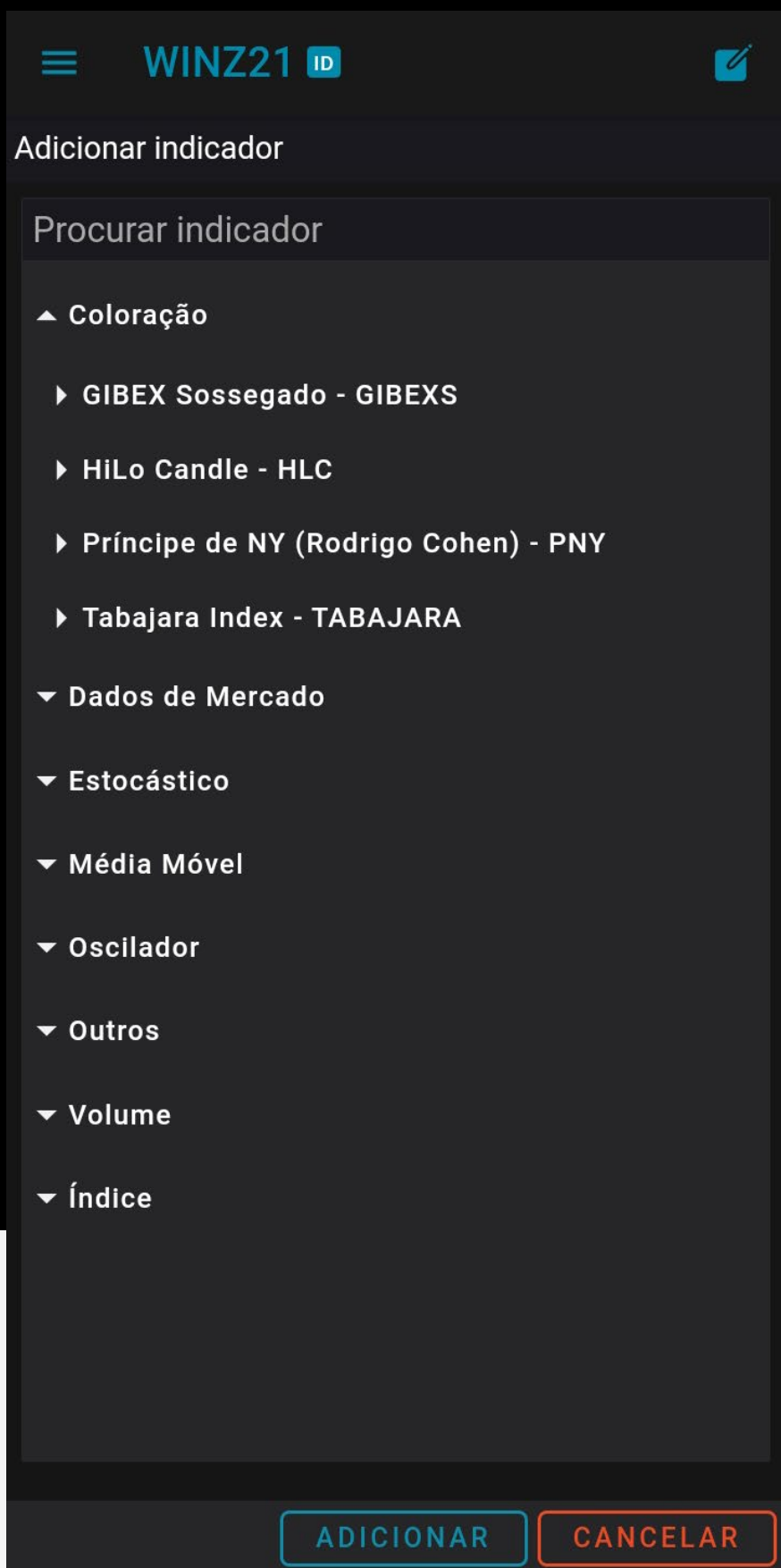


É possível ter uma visualização e movimentos de mercado, utilizando **figuras e indicadores**. Por padrão a plataforma já mostra a visualização de gráfico em candles e abaixo um indicador de volume, porém **é possível realizar diversas configurações**.



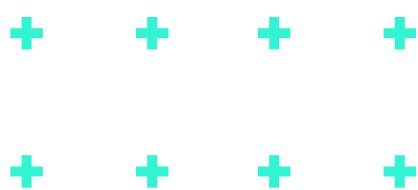
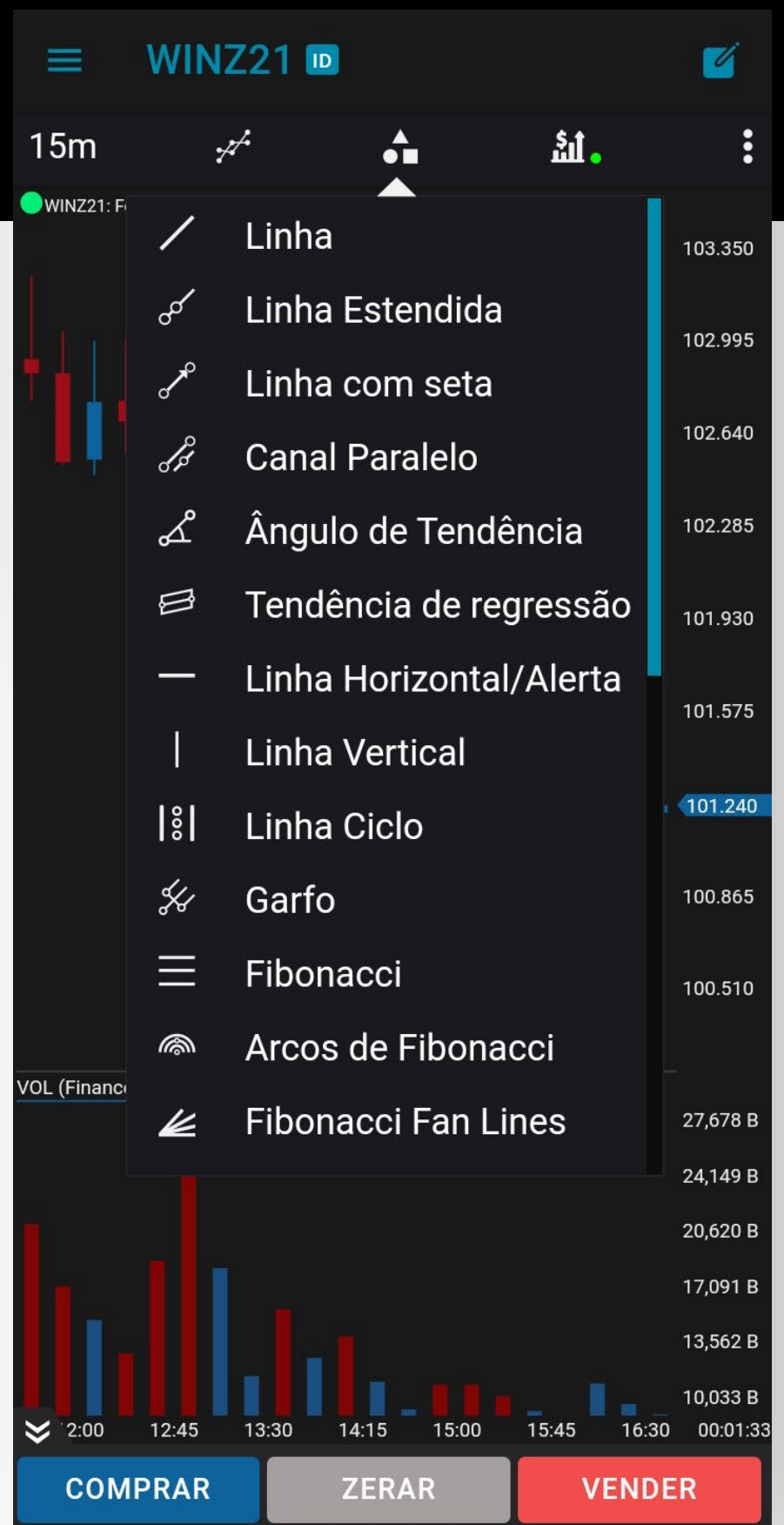
A primeira delas permite **ajustar o período do gráfico**, possibilitando análises a longo e curto prazo. Para configurar o seu indicador favorito, **clique no ícone de Indicadores** e em seguida no ícone mais “+” para adicionar um indicador.





Será aberto um menu com os **indicadores** de acordo com o dado desejado, e dentro de cada um deles é apresentado **mais ofertas**.

Na opção ao lado, é apresentado uma lista de **figuras e projeções**, após selecionar, basta clicar na tela e arrastar.



Menu “TradePad”

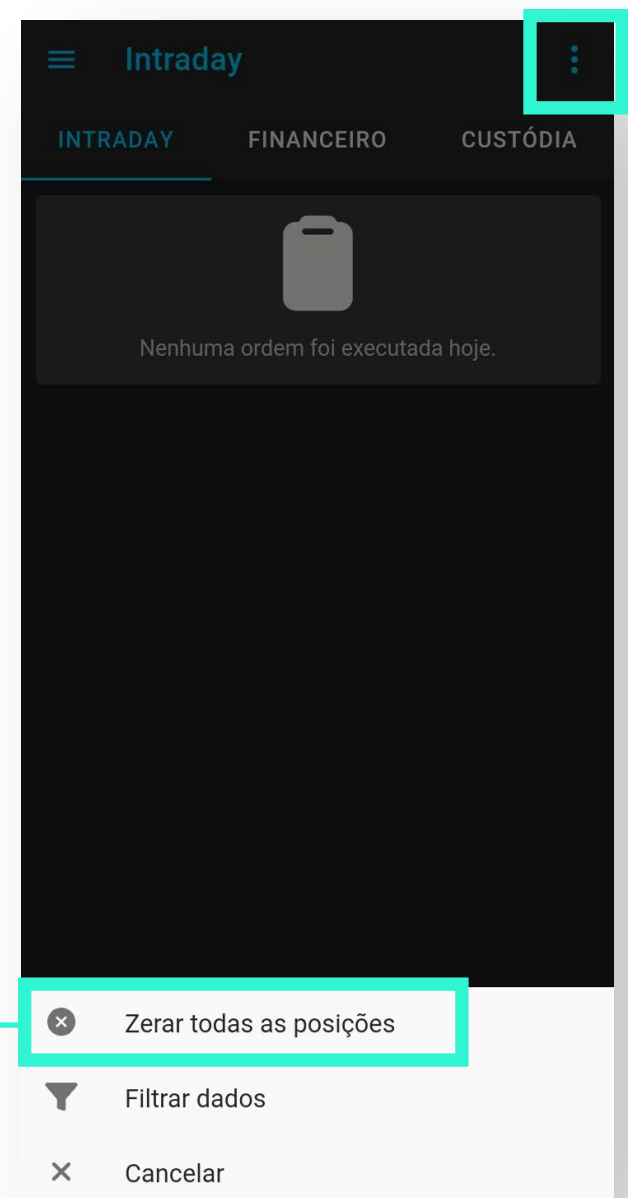
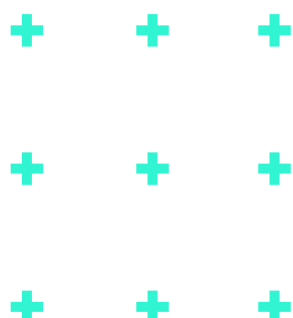


É uma ferramenta que **possibilita realizar envio de ordens rapidamente**, sendo necessário apenas realizar a **indicação do ativo** e selecionar entre **ordens a mercado** ou **ordens com um preço previamente definido**.



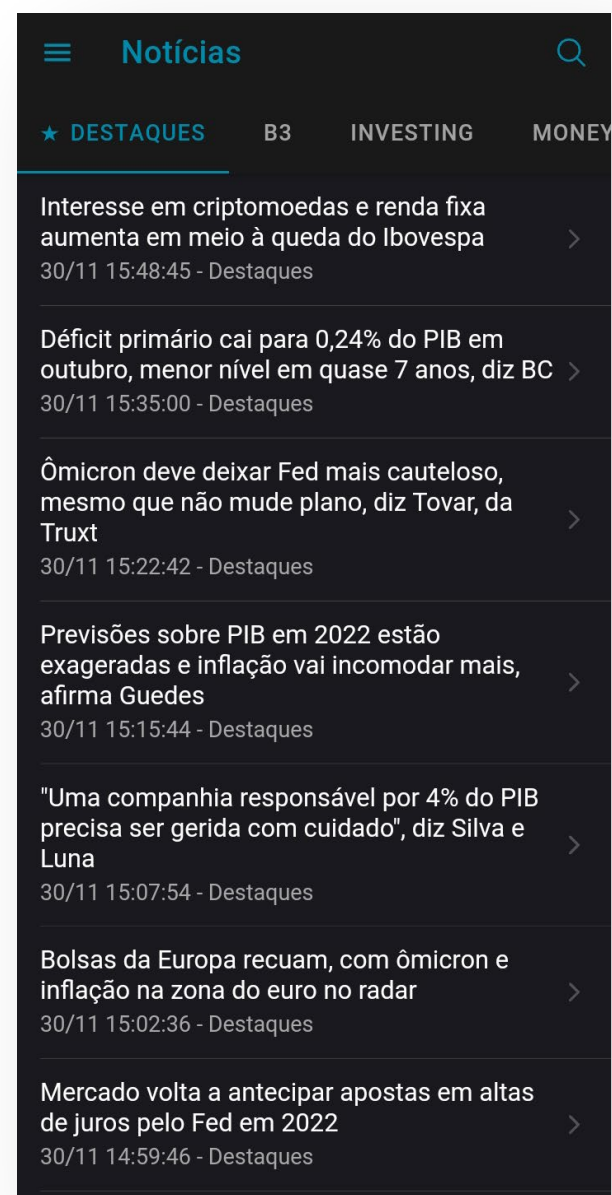
Menu “Posição”

Nessa tela é possível ter a **visualização dos resultados** no day trade e na aba ao lado “**custódia**” e também **visualizar a carteira de ações**. Outra função disponível é **zerar todas as posições** ao clicar nos 3 pontinhos e após, em “**zerar todas as posições**”



Menu “Notícias”

É apresentado **todas as notícias relevantes** para o mercado financeiro, sendo **atualizada em tempo real** pelos principais meios de comunicação, como: **B3, G1, Money Time**, entre outros.

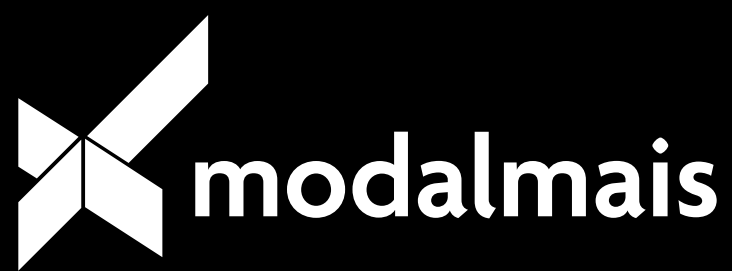
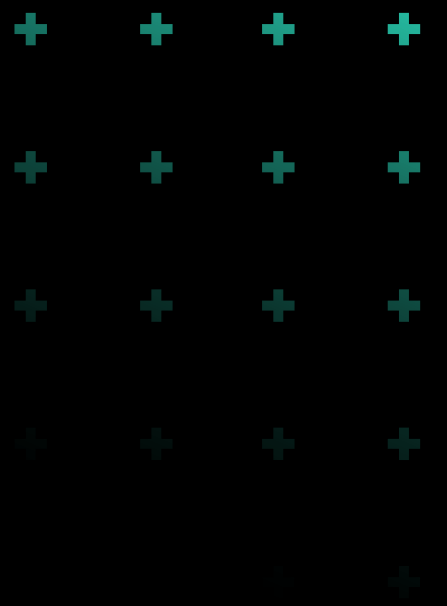


Menu “Mercados Mundiais”



Nessa funcionalidade é apresentado os **principais indicadores mundiais, commodities e moedas**.





www.modalmais.com.br

